

ФОРМА

графического описания местоположения границ населённых пунктов,
территориальных зон, особо охраняемых природных территорий,
зон с особыми условиями использования территорий

ОПИСАНИЕ МЕСТОПОЛОЖЕНИЯ ГРАНИЦ¹

Территориальная зона П1 "Производственная зона,

(наименование объекта местоположение границ, которого описано (далее - объект)

зона инженерной и транспортной инфраструктур в границах населенного пункта"

Раздел 1

Сведения об объекте		
№ п/п	Характеристики объекта	Описание характеристик
1	2	3
1.	Местоположение объекта ²	Самарская область, Сергиевский район, сельское поселение Захаркино, село Сидоровка
2.	Площадь объекта +/- величина погрешности определения площади (P +/- Дельта P) ³	131723±127 кв.м
3.	Иные характеристики объекта ⁴	

Раздел 2

Сведения о местоположении границ объекта ⁵					
1. Система координат: МСК-63					
2. Сведения о характерных точках границ объекта					
Обозначение характерных точек границ	Координаты, м		Метод определения координат характерной точки ⁶	Средняя квадратическая погрешность положения характерной точки (Мт), м	Описание ⁷ точки (при наличии)
	Х	У			
1	2	3	4	5	6
1	446991.94	2258811.94	Картометрический метод	0.1	-
2	447003.94	2258816.13	Картометрический метод	0.1	-
3	447008.94	2258818.25	Картометрический метод	0.1	-
4	447010.63	2258818.97	Картометрический метод	0.1	-
5	447014.88	2258820.89	Картометрический метод	0.1	-
6	447018.00	2258822.34	Картометрический метод	0.1	-
7	447022.81	2258825.97	Картометрический метод	0.1	-
8	447026.38	2258828.10	Картометрический метод	0.1	-
9	447031.31	2258828.03	Картометрический метод	0.1	-
10	447039.88	2258827.46	Картометрический метод	0.1	-
11	447043.19	2258827.54	Картометрический метод	0.1	-
12	447029.90	2258862.79	Картометрический метод	0.1	-
13	447026.43	2258871.98	Картометрический метод	0.1	-
14	447008.47	2258919.63	Картометрический метод	0.1	-
15	446971.88	2259016.67	Картометрический метод	0.1	-
16	446926.26	2259138.54	Картометрический метод	0.1	-
17	446898.98	2259212.51	Картометрический метод	0.1	-
18	446945.42	2259231.68	Картометрический метод	0.1	-
19	446917.81	2259306.44	Картометрический метод	0.1	-
20	446871.41	2259287.28	Картометрический метод	0.1	-
21	446863.98	2259307.43	Картометрический метод	0.1	-
22	446863.32	2259313.10	Картометрический метод	0.1	-
23	446866.68	2259317.77	Картометрический метод	0.1	-
24	446895.76	2259345.25	Картометрический метод	0.1	-
25	447033.47	2259489.08	Картометрический метод	0.1	-
26	447061.57	2259518.42	Картометрический метод	0.1	-
27	447124.13	2259583.33	Картометрический метод	0.1	-
28	447129.83	2259589.78	Картометрический метод	0.1	-
29	447130.18	2259590.18	Картометрический метод	0.1	-
30	447137.33	2259598.28	Картометрический метод	0.1	-
31	447137.27	2259600.30	Картометрический метод	0.1	-
32	447138.12	2259630.73	Картометрический метод	0.1	-
33	447138.65	2259649.37	Картометрический метод	0.1	-
34	447139.36	2259649.42	Картометрический метод	0.1	-
35	447142.10	2259649.60	Картометрический метод	0.1	-
36	447142.27	2259664.89	Картометрический метод	0.1	-
37	447142.27	2259668.02	Картометрический метод	0.1	-
38	447142.04	2259675.18	Картометрический метод	0.1	-
39	447142.25	2259675.18	Картометрический метод	0.1	-
40	447142.26	2259675.68	Картометрический метод	0.1	-
41	447142.03	2259675.70	Картометрический метод	0.1	-
42	447141.95	2259678.05	Картометрический метод	0.1	-
43	447140.15	2259678.16	Картометрический метод	0.1	-
44	447140.40	2259688.68	Картометрический метод	0.1	-
45	447138.56	2259744.71	Картометрический метод	0.1	-
46	447138.47	2259747.54	Картометрический метод	0.1	-
47	447137.99	2259762.07	Картометрический метод	0.1	-
48	447137.88	2259766.09	Картометрический метод	0.1	-
49	447137.16	2259779.35	Картометрический метод	0.1	-
50	447138.32	2259779.44	Картометрический метод	0.1	-
51	447137.77	2259790.89	Картометрический метод	0.1	-
52	447135.29	2259842.35	Картометрический метод	0.1	-
53	447134.93	2259850.03	Картометрический метод	0.1	-
54	447133.53	2259849.91	Картометрический метод	0.1	-
55	447132.61	2259849.82	Картометрический метод	0.1	-
56	447132.09	2259849.77	Картометрический метод	0.1	-
57	447129.34	2259865.54	Картометрический метод	0.1	-
58	447130.60	2259885.07	Картометрический метод	0.1	-
59	447131.11	2259885.09	Картометрический метод	0.1	-
60	447131.83	2259885.13	Картометрический метод	0.1	-
61	447134.52	2259885.27	Картометрический метод	0.1	-
62	447134.52	2259889.47	Картометрический метод	0.1	-
63	447131.52	2259889.39	Картометрический метод	0.1	-
64	447130.65	2259903.21	Картометрический метод	0.1	-
65	447128.60	2259929.01	Картометрический метод	0.1	-
66	447127.14	2259947.37	Картометрический метод	0.1	-
67	447126.04	2259973.02	Картометрический метод	0.1	-
68	447125.21	2259991.84	Картометрический метод	0.1	-
69	447126.44	2259991.93	Картометрический метод	0.1	-
70	447128.01	2259992.03	Картометрический метод	0.1	-
71	447125.16	2260037.68	Картометрический метод	0.1	-
72	447124.10	2260037.64	Картометрический метод	0.1	-
73	447123.81	2260037.63	Картометрический метод	0.1	-
74	447121.91	2260059.89	Картометрический метод	0.1	-
75	447119.51	2260089.45	Картометрический метод	0.1	-
76	447121.44	2260089.60	Картометрический метод	0.1	-
77	447121.68	2260089.61	Картометрический метод	0.1	-
78	447123.67	2260089.74	Картометрический метод	0.1	-
79	447125.43	2260089.87	Картометрический метод	0.1	-
80	447128.05	2260090.06	Картометрический метод	0.1	-

Сведения о местоположении границ объекта ⁵					
1. Система координат: МСК-63					
2. Сведения о характерных точках границ объекта					
Обозначение характерных точек границ	Координаты, м		Метод определения координат характерной точки ⁶	Средняя квадратическая погрешность положения характерной точки (Мт), м	Описание ⁷ точки (при наличии)
	Х	У			
1	2	3	4	5	6
81	447125.54	2260118.53	Картометрический метод	0.1	-
82	447123.98	2260118.44	Картометрический метод	0.1	-
83	447122.08	2260118.32	Картометрический метод	0.1	-
84	447120.08	2260118.19	Картометрический метод	0.1	-
85	447118.40	2260144.31	Картометрический метод	0.1	-
86	447117.55	2260157.51	Картометрический метод	0.1	-
87	447115.88	2260190.71	Картометрический метод	0.1	-
88	447115.08	2260201.78	Картометрический метод	0.1	-
89	447113.06	2260225.68	Картометрический метод	0.1	-
90	447112.68	2260230.74	Картометрический метод	0.1	-
91	447111.83	2260247.71	Картометрический метод	0.1	-
92	447109.68	2260290.86	Картометрический метод	0.1	-
93	447109.11	2260305.80	Картометрический метод	0.1	-
94	447107.72	2260340.67	Картометрический метод	0.1	-
95	447107.20	2260353.01	Картометрический метод	0.1	-
96	447101.18	2260352.71	Картометрический метод	0.1	-
97	447097.18	2260352.51	Картометрический метод	0.1	-
98	447096.62	2260352.49	Картометрический метод	0.1	-
99	447085.05	2260351.91	Картометрический метод	0.1	-
100	447076.38	2260351.47	Картометрический метод	0.1	-
101	447075.06	2260351.41	Картометрический метод	0.1	-
102	447072.98	2260351.30	Картометрический метод	0.1	-
103	447074.71	2260333.85	Картометрический метод	0.1	-
104	447073.52	2260333.66	Картометрический метод	0.1	-
105	447059.64	2260331.47	Картометрический метод	0.1	-
106	447059.89	2260326.53	Картометрический метод	0.1	-
107	447045.09	2260322.73	Картометрический метод	0.1	-
108	446964.93	2260316.31	Картометрический метод	0.1	-
109	446927.82	2260313.33	Картометрический метод	0.1	-
110	446927.91	2260308.75	Картометрический метод	0.1	-
111	446928.00	2260305.28	Картометрический метод	0.1	-
112	446946.06	2260306.73	Картометрический метод	0.1	-
113	446946.47	2260280.49	Картометрический метод	0.1	-
114	446933.67	2260280.65	Картометрический метод	0.1	-
115	446934.00	2260261.44	Картометрический метод	0.1	-
116	446934.99	2260261.46	Картометрический метод	0.1	-
117	446943.77	2260261.54	Картометрический метод	0.1	-
118	446943.77	2260266.42	Картометрический метод	0.1	-
119	446953.68	2260266.64	Картометрический метод	0.1	-
120	446953.68	2260261.14	Картометрический метод	0.1	-
121	446959.17	2260261.25	Картометрический метод	0.1	-
122	446959.40	2260255.55	Картометрический метод	0.1	-
123	446967.56	2260256.04	Картометрический метод	0.1	-
124	446968.54	2260256.08	Картометрический метод	0.1	-
125	446967.51	2260281.08	Картометрический метод	0.1	-
126	446954.27	2260280.94	Картометрический метод	0.1	-
127	446953.86	2260307.51	Картометрический метод	0.1	-
128	446964.76	2260308.36	Картометрический метод	0.1	-
129	447046.07	2260314.72	Картометрический метод	0.1	-
130	447060.31	2260318.13	Картометрический метод	0.1	-
131	447060.64	2260312.04	Картометрический метод	0.1	-
132	447075.24	2260312.34	Картометрический метод	0.1	-
133	447080.11	2260239.76	Картометрический метод	0.1	-
134	447082.62	2260205.17	Картометрический метод	0.1	-
135	447082.75	2260194.23	Картометрический метод	0.1	-
136	447082.34	2260194.20	Картометрический метод	0.1	-
137	447080.69	2260194.13	Картометрический метод	0.1	-
138	447079.29	2260194.07	Картометрический метод	0.1	-
139	447079.52	2260191.04	Картометрический метод	0.1	-
140	447079.75	2260181.71	Картометрический метод	0.1	-
141	447081.42	2260181.90	Картометрический метод	0.1	-
142	447083.21	2260182.07	Картометрический метод	0.1	-
143	447084.29	2260182.19	Картометрический метод	0.1	-
144	447085.01	2260172.40	Картометрический метод	0.1	-
145	447083.76	2260172.31	Картометрический метод	0.1	-
146	447082.01	2260172.18	Картометрический метод	0.1	-
147	447080.55	2260172.08	Картометрический метод	0.1	-
148	447081.82	2260157.32	Картометрический метод	0.1	-
149	447082.00	2260155.14	Картометрический метод	0.1	-
150	447083.03	2260155.18	Картометрический метод	0.1	-
151	447084.55	2260155.23	Картометрический метод	0.1	-
152	447086.17	2260155.28	Картометрический метод	0.1	-
153	447087.00	2260145.98	Картометрический метод	0.1	-
154	447086.83	2260138.22	Картометрический метод	0.1	-
155	447086.47	2260121.31	Картометрический метод	0.1	-
156	447086.85	2260108.99	Картометрический метод	0.1	-
157	447085.85	2260108.32	Картометрический метод	0.1	-
158	447082.85	2260106.35	Картометрический метод	0.1	-
159	447083.11	2260101.23	Картометрический метод	0.1	-
160	447083.37	2260097.98	Картометрический метод	0.1	-

Сведения о местоположении границ объекта ⁵					
1. Система координат: МСК-63					
2. Сведения о характерных точках границ объекта					
Обозначение характерных точек границ	Координаты, м		Метод определения координат характерной точки ⁶	Средняя квадратическая погрешность положения характерной точки (Мт), м	Описание ⁷ обозначения точки (при наличии)
	Х	У			
1	2	3	4	5	6
161	447089.25	2260024.23	Картометрический метод	0.1	-
162	447090.97	2260024.24	Картометрический метод	0.1	-
163	447092.05	2260024.24	Картометрический метод	0.1	-
164	447092.87	2260024.25	Картометрический метод	0.1	-
165	447094.05	2260024.26	Картометрический метод	0.1	-
166	447095.33	2260024.28	Картометрический метод	0.1	-
167	447096.57	2260001.09	Картометрический метод	0.1	-
168	447096.66	2259928.95	Картометрический метод	0.1	-
169	447096.69	2259901.20	Картометрический метод	0.1	-
170	447097.41	2259888.88	Картометрический метод	0.1	-
171	447098.02	2259877.93	Картометрический метод	0.1	-
172	447102.92	2259821.28	Картометрический метод	0.1	-
173	447103.06	2259821.28	Картометрический метод	0.1	-
174	447103.63	2259821.30	Картометрический метод	0.1	-
175	447104.17	2259821.30	Картометрический метод	0.1	-
176	447104.27	2259818.05	Картометрический метод	0.1	-
177	447104.90	2259809.45	Картометрический метод	0.1	-
178	447104.95	2259800.29	Картометрический метод	0.1	-
179	447104.94	2259795.15	Картометрический метод	0.1	-
180	447104.93	2259790.37	Картометрический метод	0.1	-
181	447104.90	2259787.30	Картометрический метод	0.1	-
182	447104.93	2259785.65	Картометрический метод	0.1	-
183	447105.07	2259777.69	Картометрический метод	0.1	-
184	447104.29	2259763.62	Картометрический метод	0.1	-
185	447104.29	2259763.12	Картометрический метод	0.1	-
186	447103.83	2259757.43	Картометрический метод	0.1	-
187	447104.73	2259745.22	Картометрический метод	0.1	-
188	447104.77	2259744.72	Картометрический метод	0.1	-
189	447104.78	2259744.54	Картометрический метод	0.1	-
190	447104.87	2259740.14	Картометрический метод	0.1	-
191	447104.86	2259740.14	Картометрический метод	0.1	-
192	447104.86	2259739.64	Картометрический метод	0.1	-
193	447104.89	2259739.64	Картометрический метод	0.1	-
194	447105.06	2259734.60	Картометрический метод	0.1	-
195	447105.82	2259719.14	Картометрический метод	0.1	-
196	447106.83	2259698.67	Картометрический метод	0.1	-
197	447106.98	2259693.12	Картометрический метод	0.1	-
198	447107.17	2259685.87	Картометрический метод	0.1	-
199	447107.26	2259676.07	Картометрический метод	0.1	-
200	447107.34	2259665.95	Картометрический метод	0.1	-
201	447094.72	2259666.09	Картометрический метод	0.1	-
202	447094.39	2259656.40	Картометрический метод	0.1	-
203	447093.99	2259644.36	Картометрический метод	0.1	-
204	447085.86	2259635.20	Картометрический метод	0.1	-
205	447051.39	2259599.05	Картометрический метод	0.1	-
206	447050.55	2259598.16	Картометрический метод	0.1	-
207	447016.24	2259562.18	Картометрический метод	0.1	-
208	446861.21	2259401.39	Картометрический метод	0.1	-
209	446855.50	2259395.51	Картометрический метод	0.1	-
210	446834.63	2259373.98	Картометрический метод	0.1	-
211	446827.39	2259367.25	Картометрический метод	0.1	-
212	446815.83	2259356.58	Картометрический метод	0.1	-
213	446808.13	2259349.47	Картометрический метод	0.1	-
214	446801.36	2259334.58	Картометрический метод	0.1	-
215	446797.76	2259318.23	Картометрический метод	0.1	-
216	446800.35	2259300.29	Картометрический метод	0.1	-
217	446804.20	2259287.46	Картометрический метод	0.1	-
218	446814.67	2259259.07	Картометрический метод	0.1	-
219	446835.37	2259203.10	Картометрический метод	0.1	-
220	446856.38	2259145.94	Картометрический метод	0.1	-
221	446867.20	2259116.59	Картометрический метод	0.1	-
222	446912.91	2258994.51	Картометрический метод	0.1	-
223	446917.13	2258983.29	Картометрический метод	0.1	-
224	446938.66	2258926.05	Картометрический метод	0.1	-
225	446980.83	2258814.36	Картометрический метод	0.1	-
226	446982.94	2258813.81	Картометрический метод	0.1	-
227	446987.00	2258812.35	Картометрический метод	0.1	-
1	446991.94	2258811.94	Картометрический метод	0.1	-
228	446692.50	2260302.90	Картометрический метод	0.1	-
229	446727.42	2260306.95	Картометрический метод	0.1	-
230	446731.71	2260306.94	Картометрический метод	0.1	-
231	446725.38	2260327.12	Картометрический метод	0.1	-
232	446709.23	2260449.96	Картометрический метод	0.1	-
233	446708.97	2260456.70	Картометрический метод	0.1	-
234	446662.60	2260820.18	Картометрический метод	0.1	-
235	446686.27	2260821.83	Картометрический метод	0.1	-
236	446679.48	2260872.03	Картометрический метод	0.1	-
237	446536.72	2260834.68	Картометрический метод	0.1	-
238	446556.80	2260828.72	Картометрический метод	0.1	-

Сведения о местоположении границ объекта ⁵					
1. Система координат: МСК-63					
2. Сведения о характерных точках границ объекта					
Обозначение характерных точек границ	Координаты, м		Метод определения координат характерной точки ⁶	Средняя квадратическая погрешность положения характерной точки (Мт), м	Описание ⁷ обозначения точки (при наличии)
	Х	У			
1	2	3	4	5	6
239	446565.50	2260826.14	Картометрический метод	0.1	-
240	446569.49	2260813.69	Картометрический метод	0.1	-
241	446684.15	2260455.60	Картометрический метод	0.1	-
242	446669.94	2260447.72	Картометрический метод	0.1	-
243	446670.88	2260439.66	Картометрический метод	0.1	-
228	446692.50	2260302.90	Картометрический метод	0.1	-
244	447100.06	2260367.31	Картометрический метод	0.1	-
245	447110.71	2260368.02	Картометрический метод	0.1	-
246	447113.05	2260368.14	Картометрический метод	0.1	-
247	447135.17	2260369.17	Картометрический метод	0.1	-
248	447181.29	2260370.17	Картометрический метод	0.1	-
249	447181.41	2260379.76	Картометрический метод	0.1	-
250	447264.44	2260395.77	Картометрический метод	0.1	-
251	447261.16	2260420.55	Картометрический метод	0.1	-
252	447184.02	2260414.56	Картометрический метод	0.1	-
253	447132.63	2260410.30	Картометрический метод	0.1	-
254	447117.64	2260409.86	Картометрический метод	0.1	-
255	447109.24	2260409.84	Картометрический метод	0.1	-
256	447105.50	2260409.72	Картометрический метод	0.1	-
257	447097.75	2260409.65	Картометрический метод	0.1	-
244	447100.06	2260367.31	Картометрический метод	0.1	-
258	447087.58	2259377.73	Картометрический метод	0.1	-
259	447136.94	2259396.12	Картометрический метод	0.1	-
260	447135.10	2259446.13	Картометрический метод	0.1	-
261	447085.74	2259427.74	Картометрический метод	0.1	-
268	447087.58	2259377.73	Картометрический метод	0.1	-

Раздел 3

Сведения о местоположении изменённых (уточнённых) границ объекта⁸

1. Система координат _____ –

2. Сведения о характерных точках границ объекта

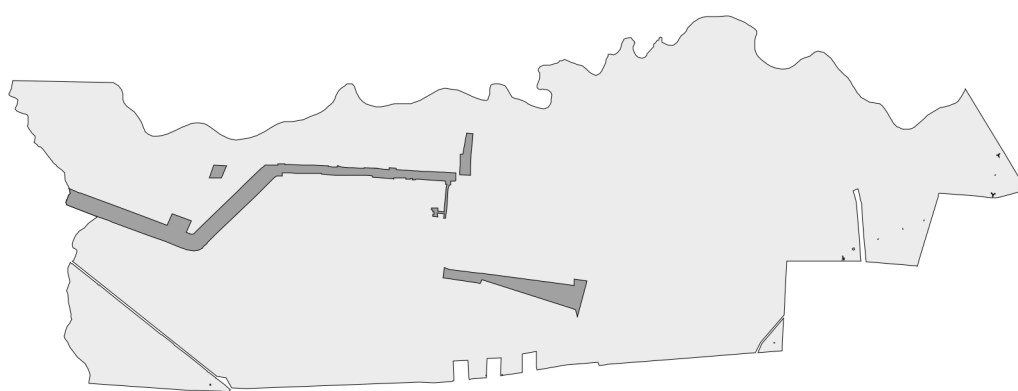
Обозначение характерных точек границ	Существующие координаты, м		Изменённые (уточнённые) координаты, м		Метод определения координат характерной точки	Средняя квадратиче- ская погреш- ность положе- ния характерн ой точки (Mt), м	Описание обозначения точки на местности (при наличии)
	X	Y	X	Y			
1	2	3	4	5	6	7	8
–							
					-	-	-

3. Сведения о характерных точках части (частей) границы объекта

Обозначение характерных точек границ	Существующие координаты, м		Изменённые (уточнённые) координаты, м		Метод определения координат характерной точки	Средняя квадратиче- ская погреш- ность положе- ния характерн ой точки (Mt), м	Описание обозначения точки на местности (при наличии)
	X	Y	X	Y			
1	2	3	4	5	6	7	8
Часть № -							
					-	-	-

Раздел 4

План границ объекта⁹



Масштаб: в 1 см - 299 м

Территориальная зона П1

Используемые условные знаки и обозначения:



Граница населенного пункта



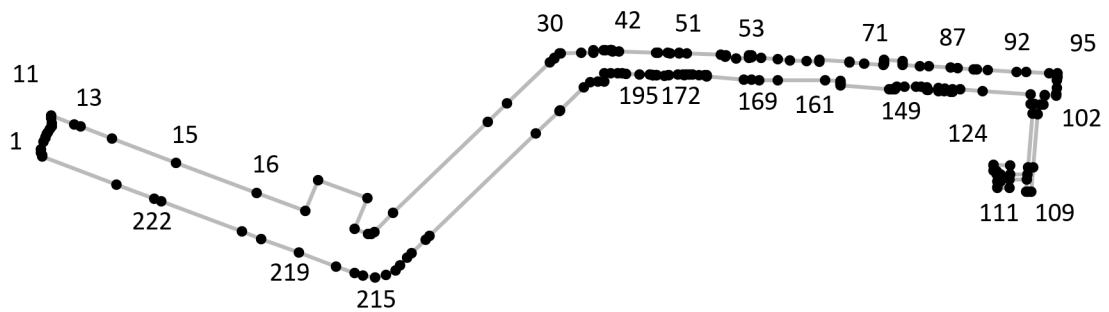
Граница территориальной зоны

Подпись _____ Дата « ___ » _____ 20__ г.

Место для оттиска печати лица, составившего описание местоположения границ объекта

Раздел 4

План границ объекта⁹



Масштаб: в 1 см - 114 м

Территориальная зона П1, часть 1

Используемые условные знаки и обозначения:



Граница территориальной зоны



Поворотная точка

13

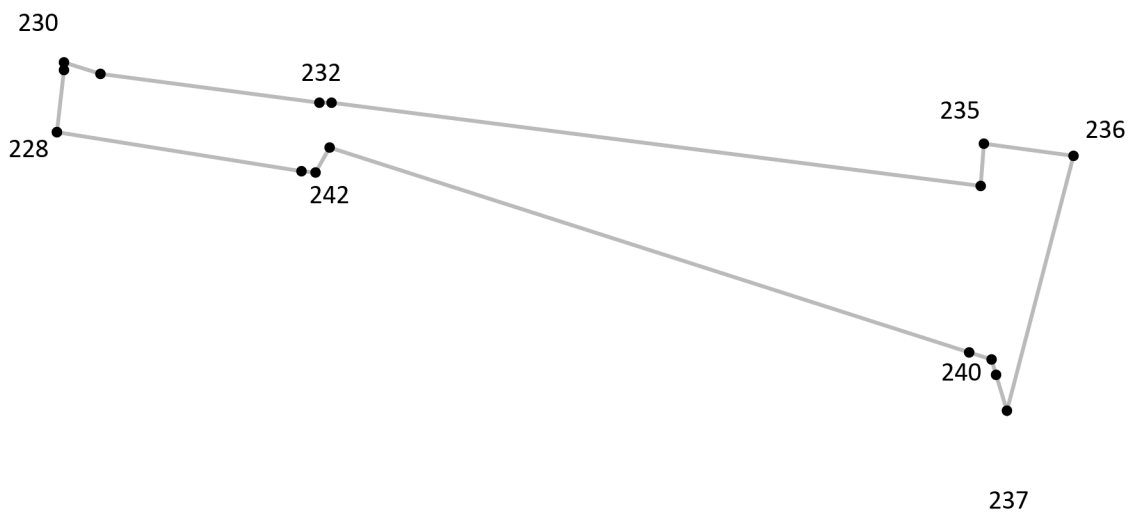
Подпись точки

Подпись _____ Дата « ___ » _____ 20__ г.

Место для оттиска печати лица, составившего описание местоположения границ объекта

Раздел 4

План границ объекта⁹



Масштаб: в 1 см - 42 м

Территориальная зона П1, часть 2

Используемые условные знаки и обозначения:



Граница территориальной зоны



Поворотная точка

13

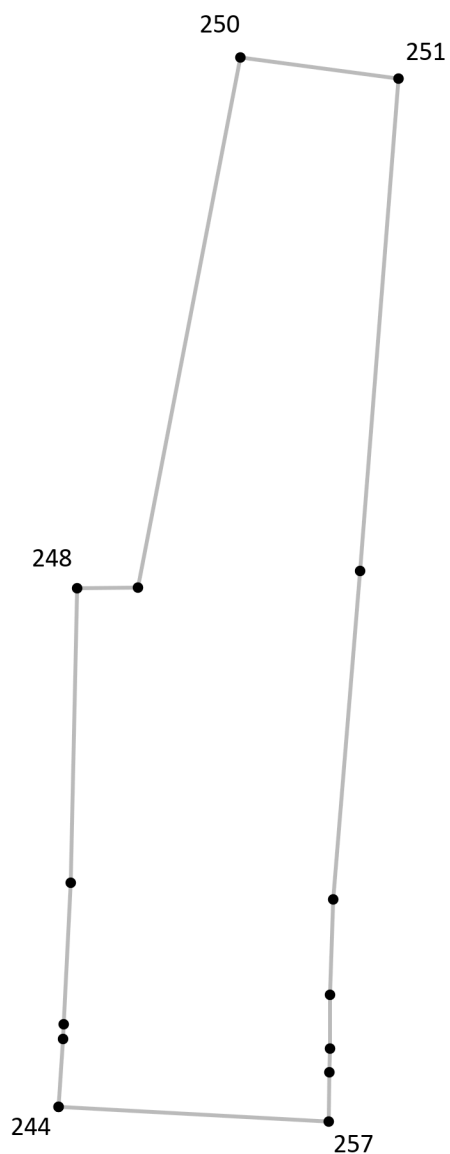
Подпись точки

Подпись _____ Дата « ___ » _____ 20__ г.

Место для оттиска печати лица, составившего описание местоположения границ объекта

Раздел 4

План границ объекта⁹



Масштаб: в 1 см - 12 м

Территориальная зона П1, часть 3

Используемые условные знаки и обозначения:



Граница территориальной зоны



Поворотная точка

13

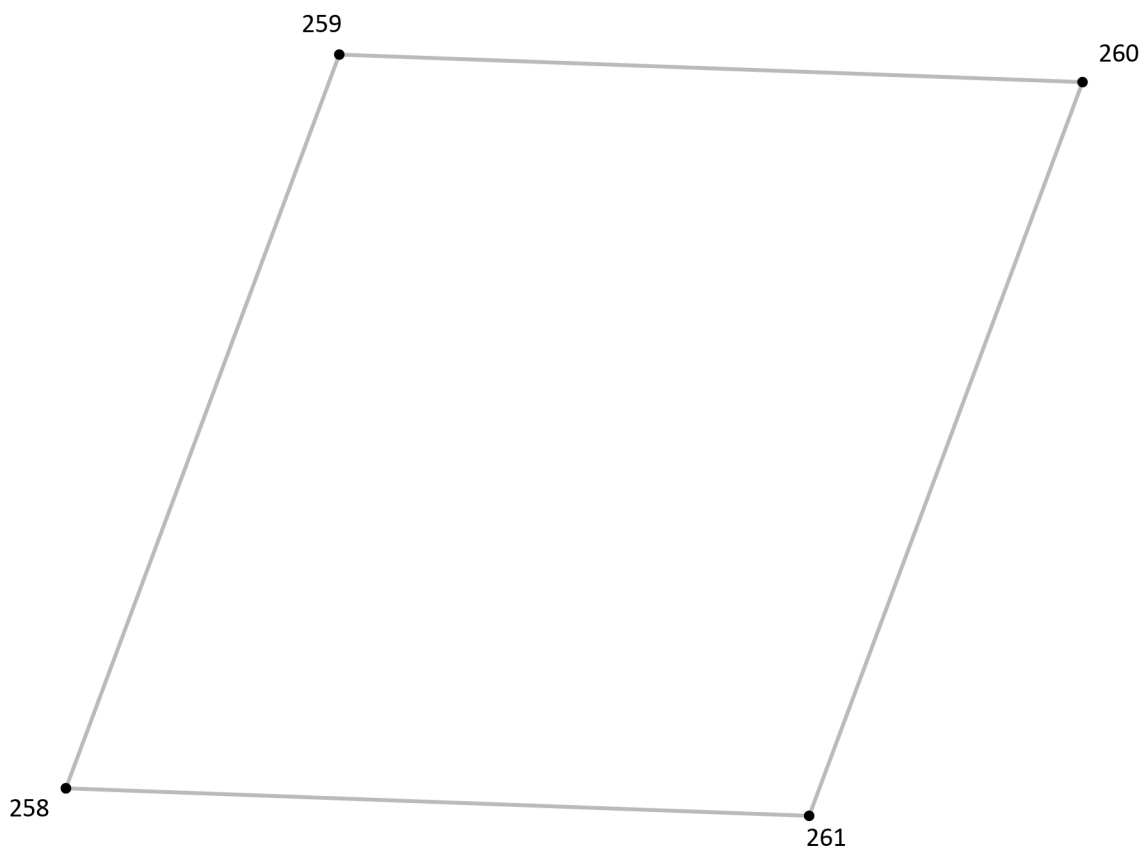
Подпись точки

Подпись _____ Дата « ___ » _____ 20__ г.

Место для оттиска печати лица, составившего описание местоположения границ объекта

Раздел 4

План границ объекта⁹



Масштаб: в 1 см - 5.1 м

Территориальная зона П1, часть 4

Используемые условные знаки и обозначения:



Граница территориальной зоны



Поворотная точка

13

Подпись точки

Подпись _____ Дата « ___ » _____ 20__ г.

Место для оттиска печати лица, составившего описание местоположения границ объекта

¹ Графическое описание местоположения границ населенных пунктов, территориальных зон, особо охраняемых природных территорий и зон с особыми условиями использования территории (далее - Описание местоположения границ) составляется по результатам работ по определению координат характерных точек границ населенных пунктов, территориальных зон, особо охраняемых природных территорий и зон с особыми условиями использования территории либо части (частей) таких границ.

Описание местоположения границ составляется с использованием сведений Единого государственного реестра недвижимости, Единой электронной картографической основы, картографического материала, материалов дистанционного зондирования (далее - картографическая основа), а также по данным измерений, полученных на местности.

² В строке «Местоположение объекта» раздела «Сведения об объекте» приводится описание расположения объекта с указанием наименования субъекта Российской Федерации, муниципального образования, населенного пункта.

³ В строке «Площадь объекта +/- величина погрешности определения площади (P +/- Дельта P)» раздела «Сведения об объекте» указываются площадь объекта и предельно допустимая погрешность определения такой площади, если определение площади объекта предусмотрено соответствующим договором подряда, заключаемым между заказчиком и исполнителем работ по определению местоположения объекта.

Площадь объекта указывается в квадратных метрах с округлением до 1 кв. метра.

⁴ В строке «Иные характеристики объекта» раздела «Сведения об объекте» указываются иные характеристики объекта (при необходимости).

⁵ В разделе «Сведения о местоположении границ объекта» указываются:
система координат, используемая для ведения Единого государственного реестра недвижимости, в том числе номера соответствующих зон картографической проекции;
сведения о характерных точках границ объекта;
сведения о характерных точках части (частей) границы объекта.

Для обозначения характерных точек границ объекта используются арабские цифры. Для всех характерных точек границ объекта работ либо частей таких границ применяется сквозная нумерация.

Список характерных точек границ объекта в реквизитах «Сведения о характерных точках границ объекта» и «Сведения о характерных точках части (частей) границы объекта» должен завершаться номером начальной точки в случае, если такие границы представлены в виде замкнутого контура.

Реквизит «Сведения о характерных точках части (частей) границы объекта» заполняется в случае подготовки описания местоположения части (частей) границы объекта и (или) местоположения границ частей объекта, если законодательством Российской Федерации допускается описание местоположения границы в виде отдельных ее участков или описание границ частей объекта, в том числе в отношении территорий (подзон). В этом случае реквизит «Сведения о характерных точках границ объекта» не заполняется.

В реквизите «Сведения о характерных точках части (частей) границы объекта» границы частей объектов представляются в виде замкнутого контура.

Значения координат характерных точек границ объекта приводятся в метрах с округлением до 0,01 метра в указанной системе координат.

⁶ В зависимости от примененных при выполнении работ методов определения координат характерных точек границ объекта в графе «Метод определения координат характерной точки» реквизита «Сведения о характерных точках границ объекта» указываются:

геодезический метод (метод триангуляции, полигонометрии, трилатерации, метод прямых, обратных или комбинированных засечек и иные геодезические методы);
метод спутниковых геодезических измерений (определений);
фотограмметрический метод;
картометрический метод.

⁷ Графа «Описание обозначения точки на местности (при наличии)» реквизита «Сведения о характерных точках границ объекта» заполняется в случае, если характерная точка обозначена на местности специальным информационным знаком. В остальных случаях в графе проставляется прочерк.

⁸ Требования к заполнению раздела «Сведения о местоположении измененных (уточненных) границ объекта» аналогичны требованиям к заполнению раздела «Сведения о местоположении границ объекта».

Раздел «Сведения о местоположении измененных (уточненных) границ объекта» заполняется в случае, если сведения о местоположении изменяемых (уточняемых) границ объекта были внесены в Единый государственный реестр недвижимости.

⁹ План границ объекта оформляется в масштабе, обеспечивающем читаемость местоположения границ объекта, с отображением характерных точек границ объекта, читаемых в таком масштабе.

План границ объекта оформляется в виде, совмещенном с картографической основой.

На плане границ объекта отображаются:

границы объекта (читаемые в выбранном масштабе характерные точки и части границ);
установленные границы административно-территориальных образований;
границы природных объектов и (или) объектов искусственного происхождения (если местоположение отдельных частей границ объекта определено через местоположение указанных объектов);
необходимые обозначения;
используемые условные знаки;
выбранный масштаб.